



# Jahresbericht 2022



**SPIELMUSEUM**

NORDDEUTSCHES SPIELZEUGMUSEUM SOLTAU



**STIFTUNG SPIEL**

HISTORISCHES SPIELZEUG - INNOVATIVE SPIELRÄUME

2022:  
Zurück zur Normalität?

Auf Corona folgen  
neue Herausforderungen



**2022****2021****2020****Besuchsstruktur**

8.829

7.034

5.994

Tageskarten Erwachsene

2.787

2.532

1.662

Tageskarten ermäßigt

240

186

204

Jahreskarten Erwachsene

71

88

69

Jahreskarten ermäßigt

1.024

636

1.789

Kombikarten Erwachsene

343

214

608

Kombikarten ermäßigt

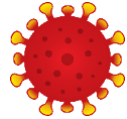
Energie-  
pause

59

45

57

Gruppen



1.083

256

210

Erwachsene in Gruppen

878

462

685

Schüler\*innen in Gruppen

93

124

147

Begleitpersonen in Gruppen

7.271

4.489

7.151

**Eintrittsfreie** – u.a. alle Kinder unter 6 Jahren, Schulkinder mit zahlenden Geschwistern, Jahreskartenbesitzer\*innen + Mitglieder des Museumsvereins, Soltauer Kindertagesstätten und Schulen, offizielle Gäste der Stadt, ...

*Es zählen  
nur Personen,  
die das Museum besichtigen,  
keine bloßen Shopkunden,  
keine Gäste im „Fliegenden  
Klassenzimmer,  
keine „Auswärtsspiele“  
(z.B. keine Standgäste bei Festen,  
keine Senioren oder Kinder, zu  
denen das Museum mit  
Programmen kommt ...).*

**22.619****16.021****18.519****Besuche insgesamt**

# Eckdaten Museumsbetrieb / Stiftungshaushalt 2022 im Vergleich

	<b>2022</b>	<b>2021</b>	<b>2020</b>	<b>2019</b>
<b>Besucher</b>	22.619	16.021	18.519	28.190
<b>Museumsumsatz</b>	94.249 €	73.716 €	100.698 €	131.254 €
davon Eintrittseinnahmen	61.152 €	41.617 €	60.269 €	77.863 €
davon Shopumsatz	33.096 €	32.099 €	40.429 €	53.391 €
<b>Personalkosten</b>	79.606 €	75.319 €	72.825 €	73.950 €
Stiftungshaushalt	477.933 €	525.767 €	467.452 €	505.803 €
<b>städtischer Anteil</b>	27,2%	24,7%	27,8%	25,7%



# Der Sammlungskern: Wunder-Werke

Diese englische Puppe wurde zu einer siebenjährigen Verwandten nach Madeira geschickt, dort nach portugiesischer Mode bekleidet und wanderte später mit ihrer Besitzerin in die USA aus; ihre „Puppenmutter“ Milcah Martha Moore geb. Hill wurde zu einer der ersten Schriftstellerinnen in den USA.



**Englische Holzpuppe  
um 1747**

SKINNER



**Sandautomatenpaar  
Bern um 1790**



<https://www.youtube.com/watch?v=tihStP293P0>

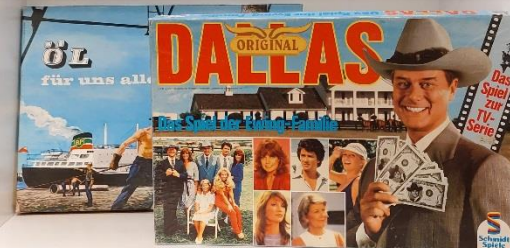
# Neue Schwerpunkte: Erinnerungsbrücken – Das Spiel geht weiter ...

Poststraße 7, Raum 2.3

Gefördert durch:



Lüneburgischer  
Landschaftsverband



# Im Aufbau: Ein zentrales Sammlungsdepot

Poststraße 5, Untergeschoss

Lehmann "Adam"



DB 22 h=210 (Koffer/Karre l=165)



## Viele Vorteile:

- Sehr gute Rahmenbedingungen
- Möglichkeit einer systematischen Ordnung
- Möglichkeit für gezielte Zugänglichkeit
- Platz für ausgewählte Ergänzungen

## Glücksfall:

*genau passende Nachnutzung in direkter Museumsnachbarschaft*



# Ausgezeichnete Qualität: Gütesiegel zum Dritten

2007/08: erfolgreiche Teilnahme am Pilotprojekt Zertifizierung von MVNB (Museumsverband Niedersachsen und Bremen) und Ministerium für Wissenschaft und Kultur

2014/15: Erneuerung des Gütesiegels

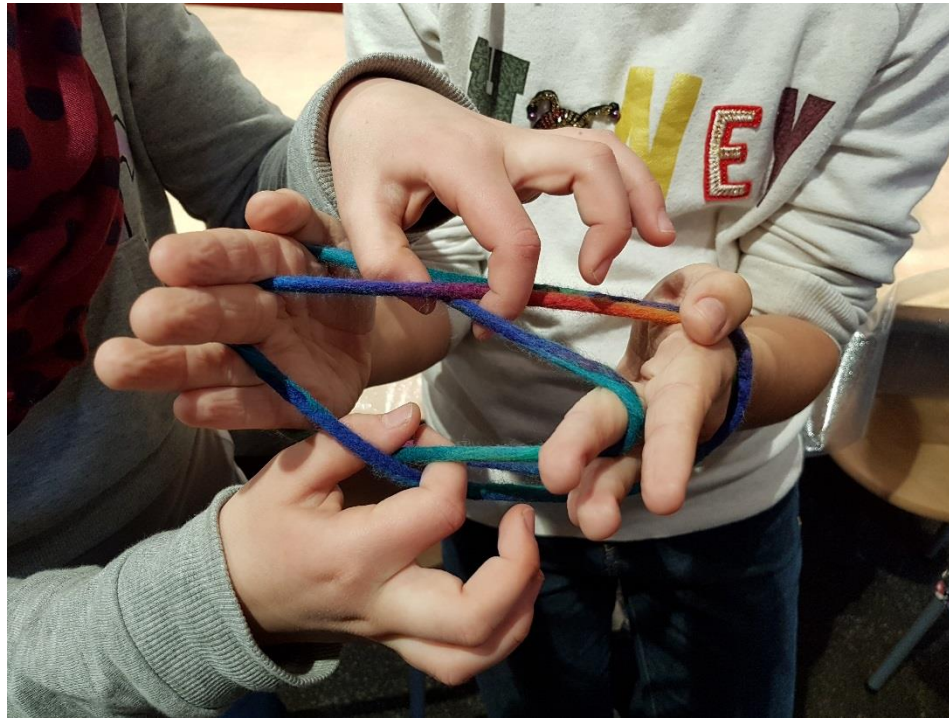
2021/22: erstmals gemeinsame Teilnahme und Auszeichnung von Spielmuseum und Filzwelt





# Spielerisch Bilden und Nach Außen Wirken

- ⇒ Beibehaltung und Ergänzung von Spiel- und Erkundungsangeboten in Eigenregie (z.B. Spiele im Fliegenden Klassenzimmer, Museumsrallye)
- ⇒ schrittweise Neubelebung von Gruppenprogrammen



# Angebote für Geflüchtete

- ⇒ Begrüßungsaktionen (Führungen und Workshops)
- ⇒ kostenfreie Jahreskarten für Spielmuseum und Filzwelt
- ⇒ Raumnutzung für Sprachkurse, Spiel- und Bastelaktionen
- ⇒ Filztauben-Spendensammlung



# Von den Murrelwochen zur Murrel-Ratsmühle – Fließende Energien

Fantastische **Flipper** und märchenhafte **Murrelbahnen** von Ortwin Grüttner im Spielmuseum

## Murrelwinter

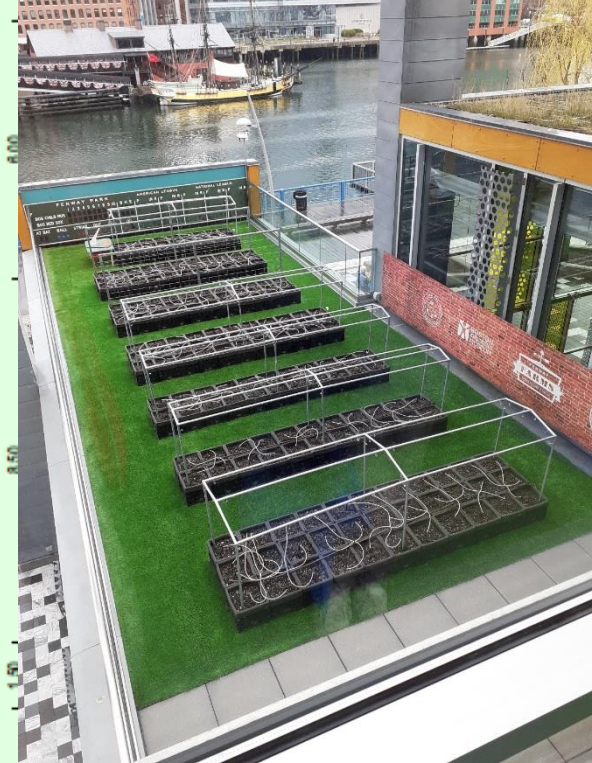
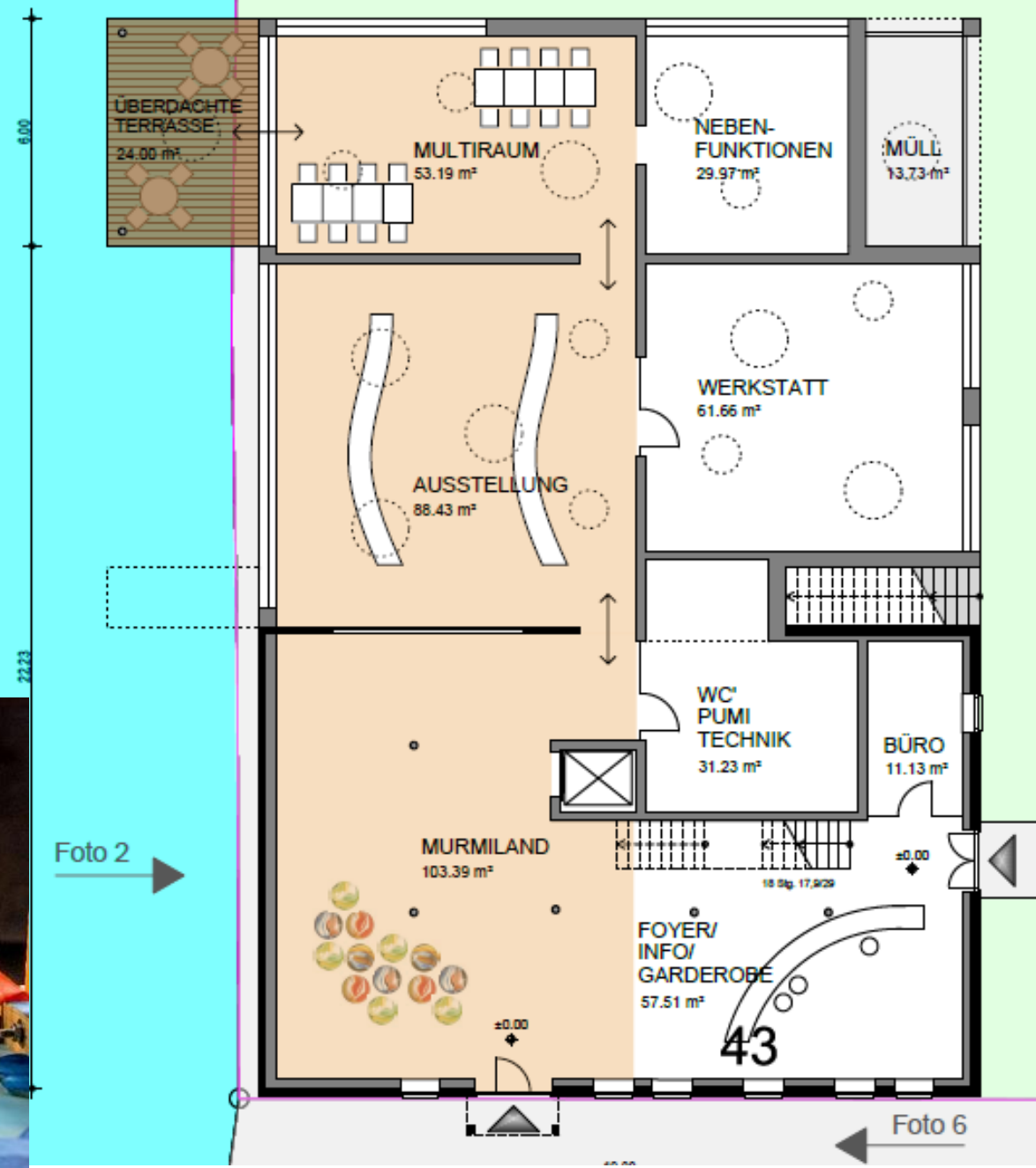
8. November 2021 bis 20. Februar 2022 täglich geöffnet!

ab 18.12. zusätzlich **Riesenmurrelbahn** in der felto - Filzwelt Soltau!

www.spielmuseum-soltau.de  
www.filzwelt-soltau.de

Spielmuseum Soltau, Marktstr. 7+15, Tel. 05191-82 1 82 und felto - Filzwelt Soltau, Marktstr. 19, Tel. 05191-60 570-90

**Inklusiver Spielraum**



**Grünes Bildungszentrum**



# Akzent Öffentlichkeitsarbeit

„Schaufensterclip“ in der Poststraße 15

⇒ Zeitschaltung und Dämmerungssensor

⇒ flexible Bespielung:  
aktuelle Informationen und Querverweise

FSJ-Projekt Social Media-Präsenz

⇒ standortübergreifende Posts

Auf Zeitreise  
nach ...  
Klein-Paris!

Täglich hier  
im Spielmuseum.



Avira SafeSearch Veranstaltungsdatenb...

Instagram

Startseite

Suche

Entdecken

Reels

Nachrichten

Benachrichtigungen

Erstellen

Profil

Mehr



## Spielzeug-Tausch-Regal

Schon gewusst?

Nach dem Motto  
„neu getauscht statt neu gekauft“  
kann man in der Filzwelt  
Spielzeug tauschen:

Bring eins, nimm eins.

# Stiftungsfest im Juni 2022: 3 bunte Tage

Bewegungsspiele + Zauberei + Ausstellungsgespräche +  
offene Türen + Murmeln + Vorführungen + Filzen +  
Babykonzert + Bauen + Abendempfang + Drucken +  
Spielraumführung + Falten + Tanzen + Expertenvortrag +  
Schminken + Rückblick + Ausblick ...

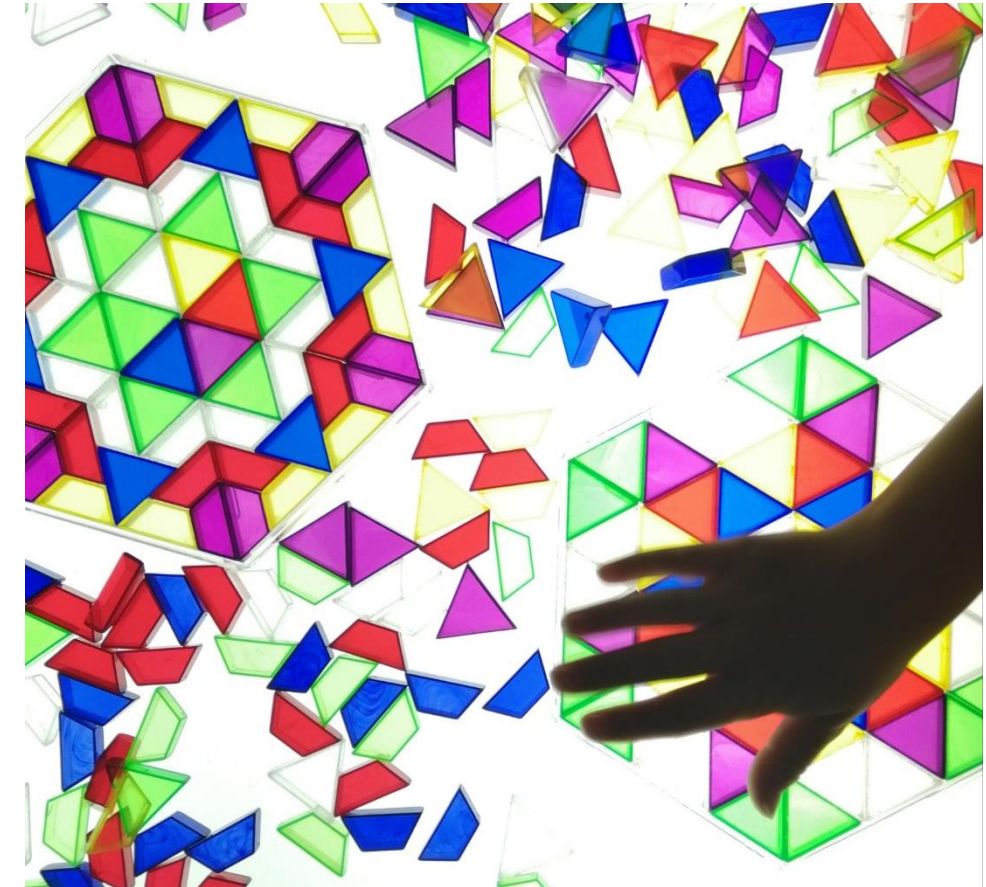
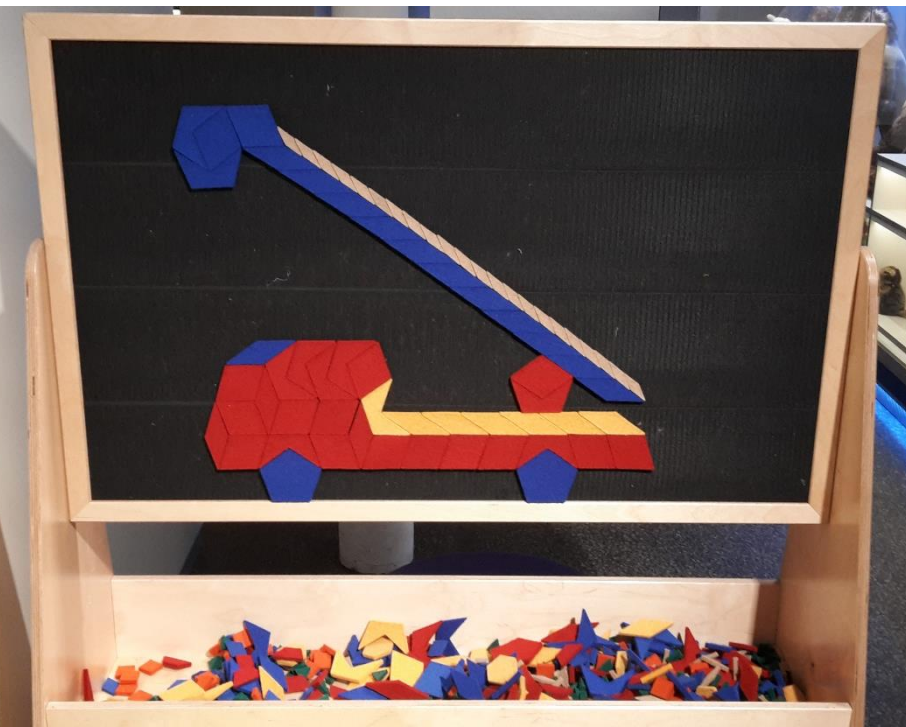
***Miteinander feiern, gemeinsam gestalten, Danke sagen!***



# Vernetzung zwischen den Standorten – zwischen Spiel + Filz

zum Beispiel:

- standortübergreifende Gruppenprogramme
- Spielfilz und Filzspiel
- thematische Wechselbezüge



# Gutes Spiel lebt von Kooperationen: Vernetzungen in und um Soltau

⇒ gemeinsame Projekte/Programme,  
Austausch, wechselseitige Unterstützung,  
Raumnutzung, ...

z.B. Heidewerk, Soltau für alle, YouZe, Haus  
Zuflucht, Künstlerwohnung, Kulturinitiative,  
Kulturverein, Musikschule, Kirchengemeinden,  
Pixelwerkstatt, Partnerschaftsverein Soltau –  
Laon, Museum Soltau, Telefonseelsorge,  
Netzwerk Haus der kleinen Forscher, Breidings  
Garten, ...



# Grenzüberschreitungen: „Internationale Beziehungen“

Kontinuierlicher Ausbau des internationalen Sammlungsprofils,  
Schwerpunkte der letzten Jahre: Niederlande,  
Frankreich und England.

In der Filzwelt aktuell Ausstellungen aus den  
Niederlanden und aus Kanada,  
im zweiten Halbjahr folgt Finnland/Island.

